

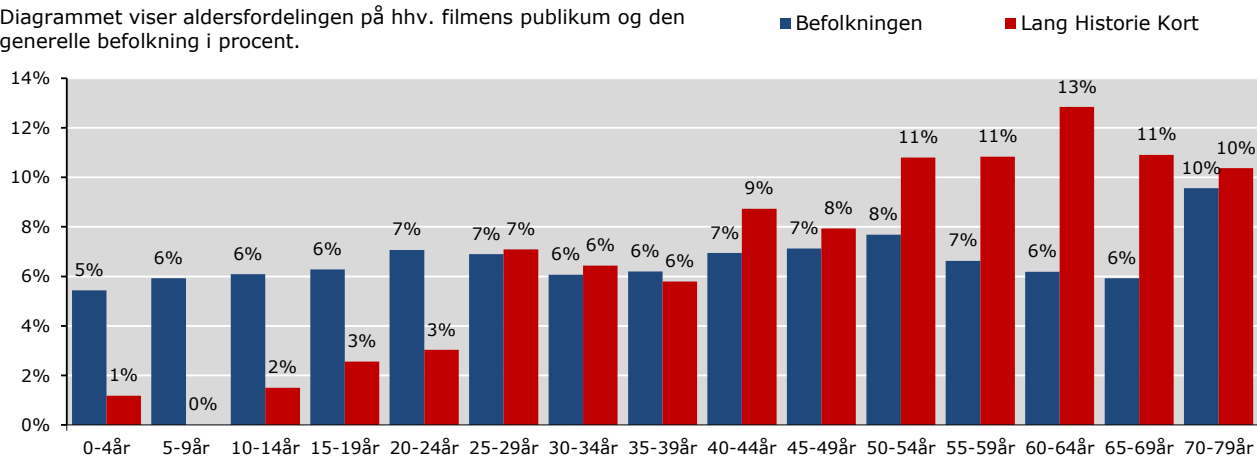
Lang Historie Kort

publikum - overblik

Instruktør: May el-Toukhy
Producent: Miso Film
Premiere: 07.05.2015

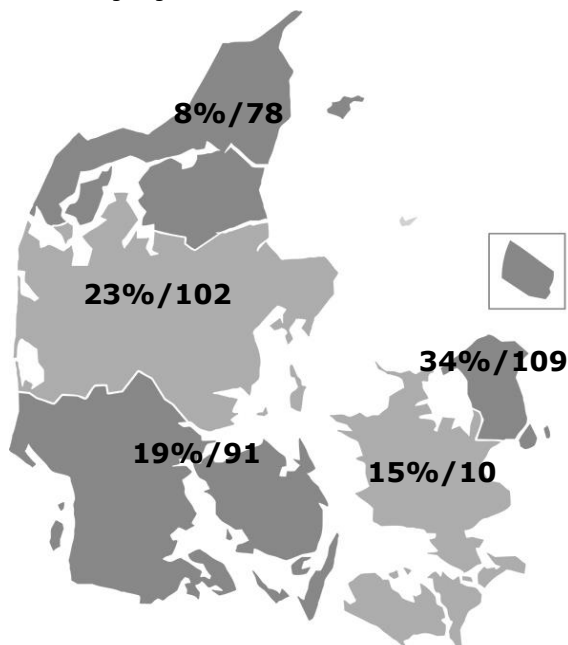
Aldersprofil

Diagrammet viser aldersfordelingen på hhv. filmens publikum og den generelle befolkning i procent.



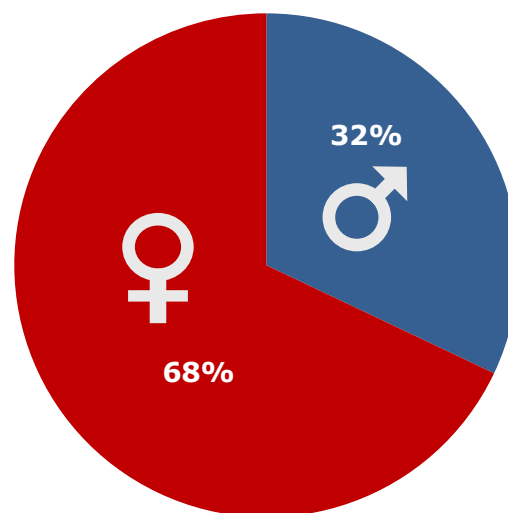
Geografisk fordeling

Kortet viser den procentvise fordeling af filmens publikum i de fem regioner, samt affinitetsindex ift. befolknings-sammensætningen generelt.



Kønsfordeling

Kønsfordeling af publikum.



Billetsalg fordelt på alder

| Aldersgruppe | 0-4år | 5-9år | 10-14år | 15-19år | 20-24år | 25-29år | 30-34år | 35-39år | 40-44år | 45-49år | 50-54år | 55-59år | 60-64år | 65-69år | 70-79år | Total |
|-------------------|-------|-------|---------|---------|---------|---------|---------|---------|---------|---------|---------|---------|---------|---------|---------|---------|
| Andel af publikum | 1% | 0% | 2% | 3% | 3% | 7% | 6% | 6% | 9% | 8% | 11% | 11% | 13% | 11% | 10% | 100% |
| Penetration* | 1% | 0% | 1% | 1% | 1% | 3% | 3% | 2% | 3% | 3% | 3% | 4% | 5% | 5% | 3% | 2% |
| Billetter | 1.615 | 0 | 2.057 | 3.498 | 4.139 | 9.686 | 8.789 | 7.919 | 11.929 | 10.844 | 14.763 | 14.802 | 17.545 | 14.899 | 14.176 | 136.661 |

*Penetration betegner, hvor stor en procentdel af hele aldersgruppen, der har set filmen. Der tages ikke højde for eventuel dobbeltdækning, hvor den samme person ser samme film flere gange i biografen.

Base: 275 respondenter
 Kilde: DRF Film Monitor, KANTAR GALLUP INDEX DANMARK, FAFID
 Uddybende om tallene: dfi.dk/publikumsoverblik
 Gengivelse kun tilladt med henvisning til kilde: DFI PROFILBASEN