

Iqbal & den hemmelige opskrift

publikum - overblik

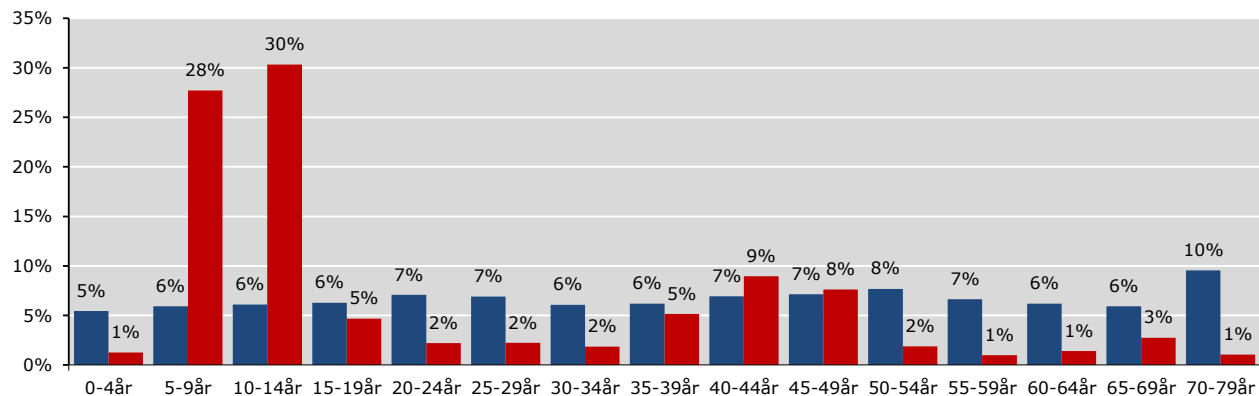
Instruktør: Tilde Harkamp

Producent: Miso Film

Premiere: 17.12.2015

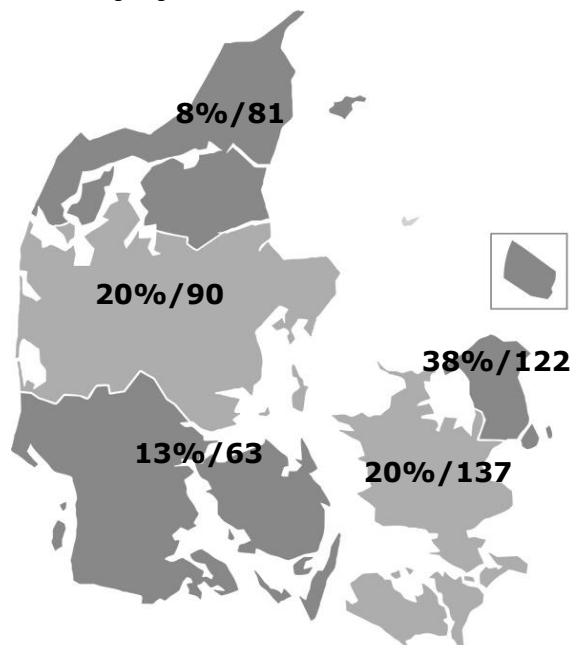
Aldersprofil

Diagrammet viser aldersfordelingen på hhv. filmens publikum og den generelle befolkning i procent.



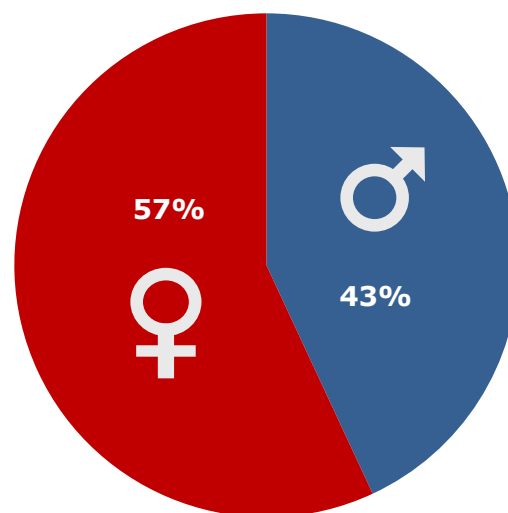
Geografisk fordeling

Kortet viser den procentvise fordeling af filmens publikum i de fem regioner, samt affinitetsindex ift. befolknings-sammensætningen generelt.



Kønsfordeling

Kønsfordeling af publikum.



Billetsalg fordelt på alder

Aldersgruppe	0-4år	5-9år	10-14år	15-19år	20-24år	25-29år	30-34år	35-39år	40-44år	45-49år	50-54år	55-59år	60-64år	65-69år	70-79år	Total
Andel af publikum	1%	28%	30%	5%	2%	2%	2%	5%	9%	8%	2%	1%	1%	3%	1%	100%
Penetration*	1%	17%	18%	3%	1%	1%	1%	3%	5%	4%	1%	1%	1%	2%	0%	4%
Billetter	2.511	55.571	60.800	9.343	4.434	4.450	3.709	10.317	17.935	15.251	3.791	1.987	2.791	5.474	2.115	200.479

*Penetration betegner, hvor stor en procentdel af hele aldersgruppen, der har set filmen. Der tages ikke højde for eventuel dobbeltdækning, hvor den samme person ser samme film flere gange i biografen.

Base: 83 respondenter

Kilde: DRF Film Monitor, KANTAR GALLUP INDEX DANMARK, FAFID

Uddybende om tallene: dfi.dk/publikumsoverblik

Gengivelse kun tilladt med henvisning til kilde: DFI PROFILBASEN