

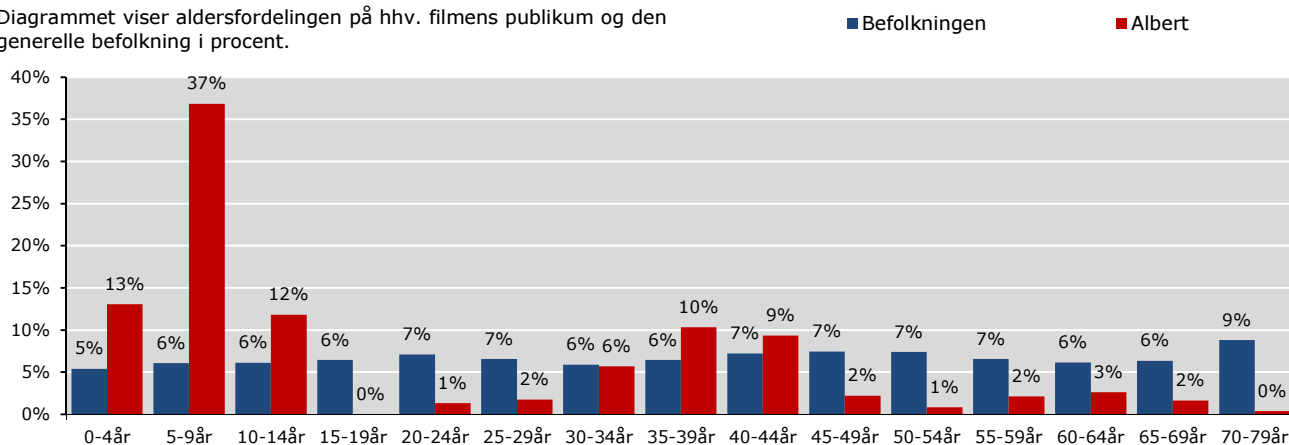
ALBERT

PUBLIKUM - OVERBLIK

Instruktør: Karsten Kiilerich
Producent: M&M Productions
Premiere: 26.02.2015

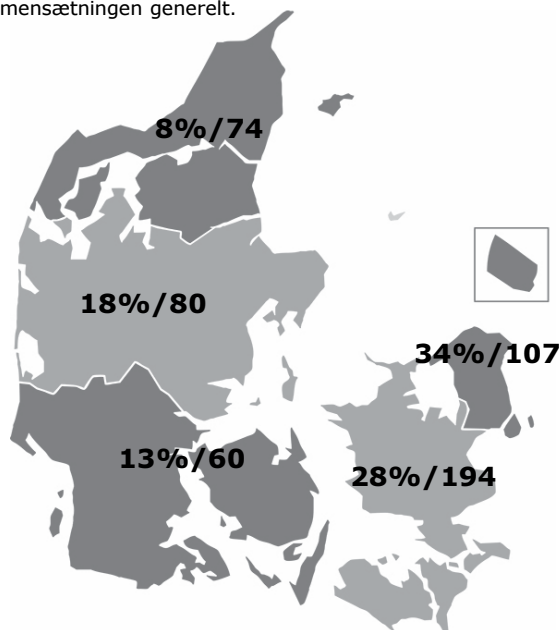
Aldersprofil

Diagrammet viser aldersfordelingen på hhv. filmens publikum og den generelle befolkning i procent.



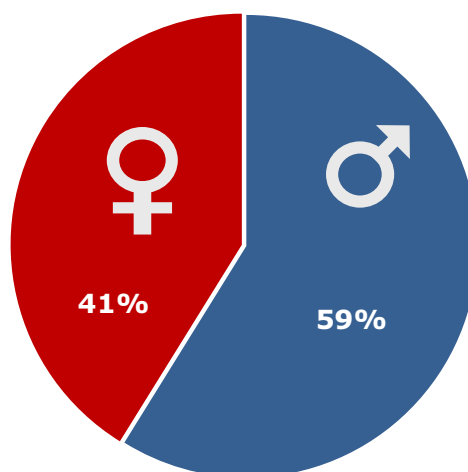
Geografisk fordeling

Kortet viser den procentvise fordeling af filmens publikum i de fem regioner, samt affinitetsindex ift. befolknings-sammensætningen generelt.



Kønsfordeling

Kønsfordeling af publikum.



Billetsalg fordelt på alder

| Aldersgruppe | 0-4år | 5-9år | 10-14år | 15-19år | 20-24år | 25-29år | 30-34år | 35-39år | 40-44år | 45-49år | 50-54år | 55-59år | 60-64år | 65-69år | 70-79år | Total |
|-------------------|--------|--------|---------|---------|---------|---------|---------|---------|---------|---------|---------|---------|---------|---------|---------|---------|
| Andel af publikum | 13% | 37% | 12% | 0% | 1% | 2% | 6% | 10% | 9% | 2% | 1% | 2% | 3% | 2% | 100% | 100% |
| Penetration* | 6% | 15% | 5% | 0% | 0% | 1% | 2% | 4% | 3% | 1% | 0% | 1% | 1% | 1% | 2% | 2% |
| Billetter | 17.179 | 48.445 | 15.551 | 0 | 1.741 | 2.323 | 7.474 | 13.602 | 12.311 | 2.898 | 1.080 | 2.815 | 3.441 | 2.162 | 521 | 131.542 |

*Penetration betegner, hvor stor en procentdel af hele aldersgruppen, der har set filmen. Der tages ikke højde for eventuel dobbeltdækning, hvor den samme person ser samme film flere

Base: 61 respondenter
 Kilde: DRF Film Monitor, TNS GALLUP INDEX DANMARK
 Uddybende om tallene: dfi.dk/publikumsoverblik
 Gengivelse kun tilladt med henvisning til kilde: DFI