

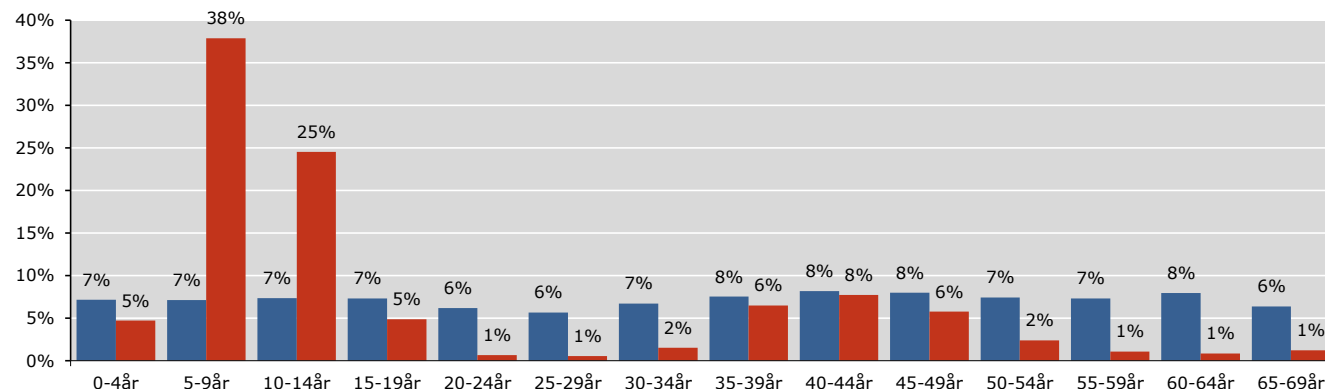
## MGP MISSIONEN

PUBLIKUM - OVERBLIK

**Instruktør:** Martin Miehe-Renard  
**Producent:** ASA Film Production  
**Premiere:** 21.03.2013

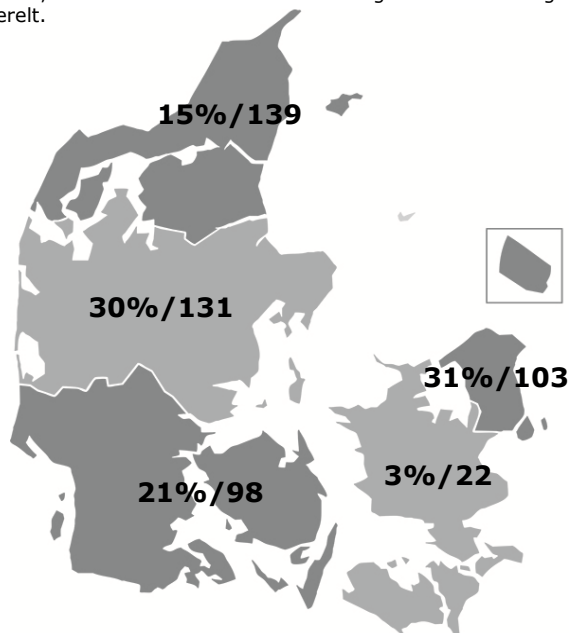
### Aldersprofil

Diagrammet viser aldersfordelingen på hhv. filmens publikum og den generelle befolkning i procent.



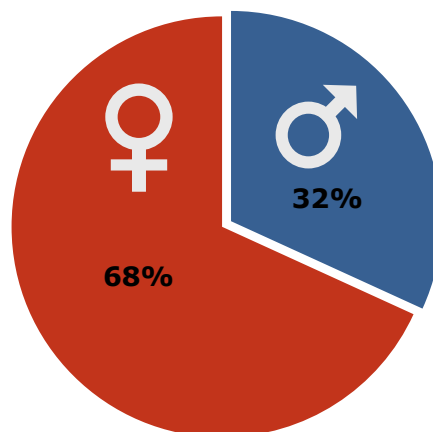
### Geografisk fordeling

Kortet viser den procentvise fordeling af filmens publikum i de 5 regioner, samt affinitetsindex ift. befolkningssammensætningen generelt.



### Kønsfordeling

Kønsfordeling af publikum.



### Billetsalg fordelt på alder

Billetsalg opgjort efter filmens 12. uge i biograferne

Aldersgruppe	0-4år	5-9år	10-14år	15-19år	20-24år	25-29år	30-34år	35-39år	40-44år	45-49år	50-54år	55-59år	60-64år	65-69år	Total
Andel af publikum	5%	38%	25%	5%	1%	1%	2%	6%	8%	6%	2%	1%	1%	1%	100%
Penetration*	2%	12%	7%	1%	0%	0%	0%	2%	2%	1%	1%	0%	0%	0%	2%
Billetter	4.765	38.523	24.943	4.931	656	530	1.536	6.568	7.838	5.845	2.400	1.085	846	1.236	101.700

\*Penetration betegner, hvor stor en procentdel af hele aldersgruppen, der har set filmen. Der tages ikke højde for eventuel dobbeltdækning, hvor den samme person ser samme film flere gange i biografen.

Base: 48 respondenter  
 Kilde: DRF Film Monitor, TNS GALLUP INDEX DANMARK  
 Uddybende om tallene: [dfi.dk/publikumsoverblik](http://dfi.dk/publikumsoverblik)  
 Gengivelse kun tilladt med henvisning til kilde: DFI PROFILBASEN