

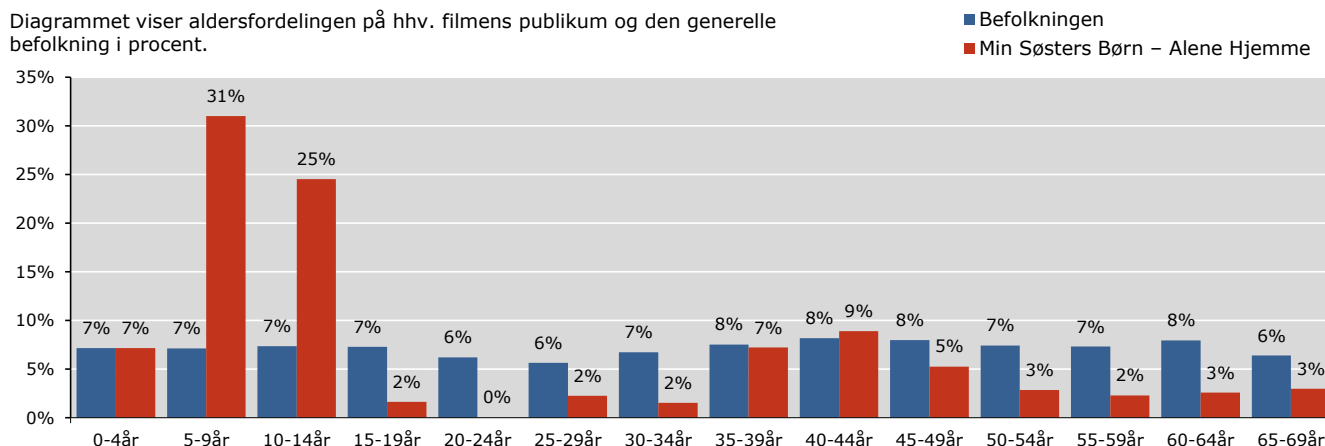
## MIN SØSTERS BØRN - ALENE HJEMME

PUBLIKUM - OVERBLIK

**Instruktør:** Martin Miehe-Renard  
**Producent:** Obel Film  
**Premiere:** 02.02.2012

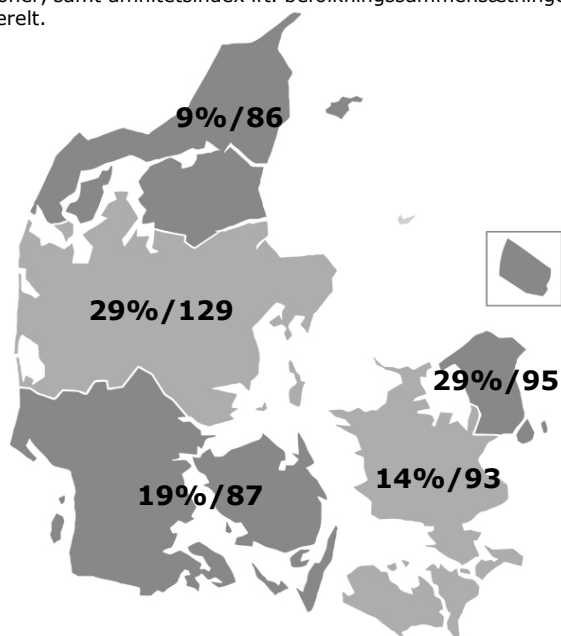
### Aldersprofil

Diagrammet viser aldersfordelingen på hhv. filmens publikum og den generelle befolkning i procent.



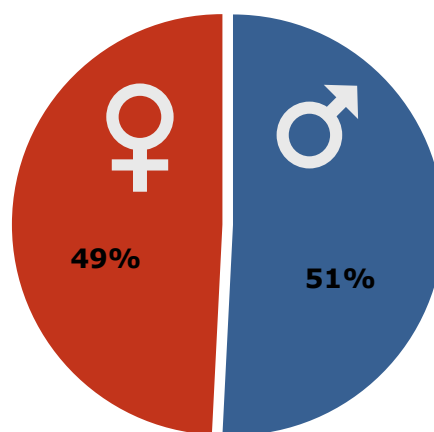
### Geografisk fordeling

Kortet viser den procentvise fordeling af filmens publikum i de 5 regioner, samt affinitetsindex ift. befolkningssammensætningen generelt.



### Kønsfordeling

Kønsfordeling af publikum.



### Billetsalg fordelt på alder

Billetsalg opgjort efter filmens 12. uge i biografene

Aldersgruppe	0-4år	5-9år	10-14år	15-19år	20-24år	25-29år	30-34år	35-39år	40-44år	45-49år	50-54år	55-59år	60-64år	65-69år	Total
Andel af publikum	7%	31%	25%	2%	0%	2%	2%	7%	9%	5%	3%	2%	3%	3%	100%
Penetration*	7%	29%	22%	1%	0%	2%	1%	6%	7%	4%	2%	2%	2%	3%	6%
Billetter	21.953	95.145	75.264	4.999	0	6.872	4.635	22.078	27.312	16.111	8.715	6.978	7.851	9.046	306.957

\*Penetration betegner, hvor stor en procentdel af hele aldersgruppen, der har set filmen. Der tages ikke højde for eventuel dobbeltdekning, hvor den samme person ser samme film flere gange i biografen.

Base: 156 respondenter  
 Kilde: DRF Film Monitor, TNS GALLUP INDEX DANMARK  
 Uddybende om tallene: dfi.dk/publikumsoverblik  
 Gengivelse kun tilladt med henvisning til kilde: DFI PROFILBASEN